

Informationen der Transpetrol/News from Transpetrol

AUSGABE/ISSUE 4/10

RAIL MAIL

Business

Der Winter kann kommen – optimale Vorbereitung auf die kalte Jahreszeit

Ready for winter – optimal preparations for the cold season

**2**

Seite/Page

Company

Gezieltes Wachstum in Richtung Europa

Targeted growth for the whole of Europe

**5**

Seite/Page



Wojtek Olczyk, Leiter Transpetrol Polen
Wojtek Olczyk, head of Transpetrol Poland

Liebe Leserinnen und Leser,

auch in Polen hatten wir im vergangenen Winter mit witterungsbedingten Transportproblemen zu kämpfen: Langanhaltende Schneefälle, starker Frost und Eisregen legten so manchen Lkw lahm und sorgten für Verspätungen im Schienengüterverkehr. Mit zeitnahen Informationen und vorausschauender Maßnahmenplanung gelang es uns dennoch, unsere Kunden zufriedenstellend zu bedienen und, falls erforderlich, für einen Ersatz in der Transportkette zu sorgen. In dieser Ausgabe berichten wir detailliert über die Maßnahmen für diesen Winter, die Transpetrol europaweit in allen Standorten vorbereitet, um Transporte auch bei schlechter Witterung pünktlich und zuverlässig zu steuern.

Für den Ausklang dieses Jahres wünsche ich Ihnen geruhsame Feiertage, einen guten „Rutsch“ ins neue Jahr sowie Erfolg und Gesundheit für 2011.

Dear readers,

In Poland last winter we were also confronted by transport problems caused by weather conditions: long-lasting snowfalls, severe frost and sleet brought quite a few lorries to a standstill and caused delays in rail freight transport. With a prompt information flow and forward-looking planning, we nevertheless succeeded in giving our customers satisfactory service and ensuring a replacement in the transport chain where necessary. In this issue, we report in detail on how Transpetrol is preparing in all locations throughout Europe for this winter to enable it to manage transport services punctually and reliably even in adverse weather situations.

As this year draws to a close, I'd like to wish you a peaceful Christmas season, a good start in the new year and good health and every success for 2011.

Herzliche Grüße
Best regards,

Wojtek Olczyk



Gut gerüstet für den Winter

Auch wenn die ersten Prognosen der Meteorologen für 2010/2011 auf einen etwas milderen Winter hoffen lassen, sind die Erinnerungen an den Januar 2010 mit dem Sturmtief „Daisy“, langanhaltenden Schneefällen, Schneeverwehungen, starkem Frost und Eisregen noch nicht verblasst. Die witterungsbedingten Auswirkungen waren wie für alle Verkehrsträger auch für die Schiene außergewöhnlich hoch – mit zahlreichen Verspätungen und sogar Zugausfällen.

Sowohl die Betreiber der Eisenbahninfrastruktur als auch die Eisenbahnverkehrsunternehmen, Speditionen und Verlagerer ergreifen jährlich Maßnahmen zur Vorbereitung auf die kalte Jahreszeit. Transpetrol berücksichtigt bei der Verkehrsplanung unter den erschwerten Betriebsbedingungen in enger Abstimmung mit den Kunden von vornherein mehr Reservezeiten für Transport und Umschlag, um Liefertermine zu halten. Besonders wichtig ist es, die Erhaltung der Umschlagfähigkeit des

Ladeguts zu berücksichtigen, da temperaturbedingte Probleme das Betriebsprogramm stark verzögern können. Eine zu starke Auskühlung des Ladeguts, beispielsweise durch Zwischenabstellungen über das Wochenende oder Feiertage hinweg, kann durch eine entsprechende Planung vorab vermieden werden.

Selbstverständlich ist die richtige Auswahl des entsprechenden isolierten und beheizbaren Waggonmaterials für

nicht „winterfeste“ Flüssiggüter von entscheidender Bedeutung. Auch hier berät Transpetrol bei Bedarf seine Kunden in enger Zusammenarbeit mit den Kollegen der VTG Waggonvermietung.

Die Eisenbahnverkehrsunternehmen stellen sich durch vorausschauende Wartungsmaßnahmen an den Fahrzeugen und Einplanung zusätzlichen Personals ebenfalls auf die kalte Jahreszeit ein. Einige Verzögerungen, beispielsweise durch festgefrorene



Bremssohlen, können durch eine entsprechend vorsorgliche Organisation der Abläufe von vornherein vermieden werden.

Die Eisenbahninfrastrukturunternehmen organisieren bereits vor Winter einbruch Personal für Räumtruppe und halten die Schneeräumtechnik einsatzbereit. Des weiteren gilt der Funktions-

fähigkeit der Weichenheizungen besondere Aufmerksamkeit. Grundsätzlich muss das gesamte Netz befahrbar gehalten werden. Bei besonders starken Schneefällen liegt der Fokus jedoch primär auf der Räumung der Hauptstrecken, was bedeuten kann, dass einige für Transpetrol wichtige Anschlussgleise und Nebenbahnen erst zeitverzögert wieder befahrbar sind.

Extreme Witterungslagen werden trotz aller Bemühungen nicht ohne Auswirkungen auf den Schienenverkehr bleiben. In solchen Situationen zählt auch im kommenden Winter wieder die zeitnahe Information und erfolgreiche Intervention durch die Leitstelle der Transpetrol, welche rund um die Uhr im Einsatz ist.

Fit for winter

Even if meteorologists' initial forecasts for 2010/2011 encourage us to hope for a somewhat milder winter, the memories of January 2010 with the cyclone "Daisy", long-lasting snowfalls, snowdrifts, severe frost and sleet are still with us. The effects caused by the weather were unusually serious for rail as for all other means of transport and there were numerous delays and even train cancellations.

The operators of the rail infrastructure and rail freight companies, forwarders and shippers take measures every year

for preparing for cold weather. Transpetrol considers with the traffic planning under adverse operating condi-

tions in close coordination with customers from the outset more reserve times for transport and transshipment



in order to meet delivery deadlines. It is particularly important to focus on maintaining the transshipment capability of the product, as problems caused by temperatures can considerably delay the operating programme. An excessive cooling of the product, for example, with interim storage over the weekend or public holidays can be avoided with appropriate planning.

The correct selection of the appropriate insulated and heatable wagon material for liquid cargo that is not "winterproof" is, of course, especially important. Transpetrol also advises its customers in this area on request in close cooperation with the colleagues of VTG wagon hire.

The rail freight companies also brace themselves for the winter season with

forward-looking maintenance measures for vehicles and planning additional personnel. Some delays, for example with frozen brake shoe inserts, can be avoided from the outset with an appropriate organisation of processes.

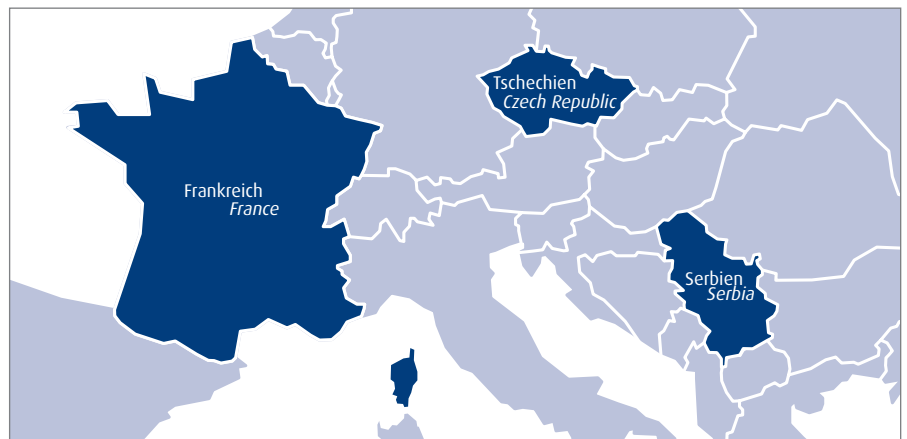
The rail infrastructure companies organise already before the onset of winter staff for clearance gangs and keep snow clearing equipment ready for deployment. Special attention needs to be paid to ensuring the proper functioning of the heating of point heating systems. Basically, the entire network must be kept operational. In the event of particularly strong snowfalls, however, the focus is mainly on clearing main routes, which can mean that there are delays in making some important sidings for Transpetrol and branch lines operational again.

Extreme weather will continue to have an impact on rail transport despite every effort taken. In critical situations, prompt information and successful intervention with the control centre of Transpetrol, which is in deployment round the clock, will also be vital again in the forthcoming winter.

Gezieltes Wachstum in Richtung Europa

Der Herbst 2010 hat für den VTG-Geschäftsbereich Schienenlogistik eine Reihe positiver Entwicklungen mit sich gebracht: Transpetrol eröffnete eine eigene Repräsentanz in Serbien, und die VTG AG gründete eine Schienenlogistikgesellschaft in Tschechien. Außerdem wurde mit dem Erwerb der vier TMF-Gesellschaften durch VTG das Angebot rund um den europaweiten Transport von Agrarprodukten gezielt weiter ausgebaut.

Serbien grenzt an acht Nachbarländer und hat damit eine geostrategisch wichtige Lage bei Transitverkehren zwischen West- und Südosteuropa. „Die Eröffnung einer eigenen Repräsentanz in Serbien ist für uns ein weiterer logischer Entwicklungsschritt unserer Südosteuropa-Strategie gewesen“, erläutert Gert Sieksmeyer, Geschäftsführer der Transpetrol. Zwei Mitarbeiter führen seit dem 1. September das Belgrader Büro, das organisatorisch in Transpetrol Austria integriert ist. Christian Prosser, Geschäftsführer der Transpetrol in Wien, beschreibt die Zielsetzung: „Mit dem eigenen Büro in Serbien wollen wir unter der Marke Transpetrol den Geschäftsbereich Schienenlogistik der VTG AG in Serbien und den angrenzenden Ländern etablieren und nennenswerte Marktanteile gewinnen. Außerdem arbeiten wir am Aufbau eines zuverlässigen Partnernetzwerks. Darüber hinaus sichern wir uns einen eigenen Zugang zu einer



der wichtigsten Transitbahnen in den Balkanzugsystemen.“

In **Tschechien** bietet der Schienenlogistikmarkt ein hohes Potenzial an Kunden und Umsatz in allen Gutarten auf überwiegend internationalen Relationen. Die Gründung einer eigenen Schienenlogistikgesellschaft in Tschechien bietet VTG somit eine gute Chance, den Geschäftsbereich Schienenlogistik in Tschechien zu entwickeln. Der operative Ge-

schäftsführer der Gesellschaft in Prag, Jan Götthans, arbeitet eng mit den Transpetrol Gesellschaften in Deutschland, Benelux, Österreich, Serbien und Ungarn zusammen. „Der Aufbau des Büros in Tschechien ist ein weiterer Schritt in der europäischen Entwicklung der VTG Schienenlogistik. Für die Transpetrol Gesellschaften bedeutet der Standort in Tschechien eine weitere Stärkung und Präsenz der Marke Transpetrol im Raum Osteuropa“, so Gert Sieksmeyer.




Member of the VTG Group



Member of the VTG Group

Seit dem 1. Oktober 2010 ist das französische Schienenlogistikunternehmen **TMF S.A.** mehrheitlich im VTG-Konzern integriert. Mit dem Erwerb der vier TMF-Gesellschaften sowie den Getreidewaggons der Ermewa hat VTG das Angebot rund um die Vermietung und

den Transport von Getreideprodukten gezielt weiter ausgebaut. TMF verfügt über langjähriges Know-how auf dem westeuropäischen Getreidetransportsektor. Gepaart mit der Vermiet- und Speditionserfahrung von VTG und Transpetrol in Zentral- und Südosteuropa sowie der technischen Kompetenz der VTG-Waggonwerke bei der Entwicklung und Instandhaltung moderner Waggon, wurde eine hervorragende Basis für den Einstieg in den interessanten Markt der Agrargütertransporte geschaffen.

Gert Sieksmeyer, Geschäftsführer Transpetrol, zum Erwerb der Mehrheitsanteile an TMF S.A. durch die VTG AG:

„Die TMF-Cita-Gruppe ist im europäischen Transportmarkt für Agrargüter eine bekannte Marke, die sich aufgrund ihrer regionalen Struktur bisher auf Aktivitäten in Westeuropa konzentriert hat. Ergänzt mit den Stärken der Transpetrol in Zentral- und Osteuropa ist TMF-Cita nun in der Lage, das Leistungsportfolio geographisch deutlich zu erweitern. Gemeinsam bieten wir unseren Kunden durchgängige und intelligente Logistiklösungen von der Atlantikküste quer durch Europa bis in die Türkei.“

Targeted growth for the whole of Europe

Autumn 2010 involved various positive developments for the VTG rail logistics segment: Transpetrol opened its own representative office in Serbia and VTG AG founded a rail logistics company in Czech Republic. And with the acquisition of the four TMF companies by VTG, services were further expanded in a focused way for the transport of agricultural products throughout Europe.

Serbia borders on eight countries and thus has an important location geographically for transit services bet-

ween Western and South-Eastern Europe. "The opening of our own representative office in Serbia was for

us a further logical step in our South-Eastern European strategy," explains Gert Sieksmeyer, managing director of

Serbien Serbia

Transpetrol Austria GmbH Internationale Eisenbahnspedition

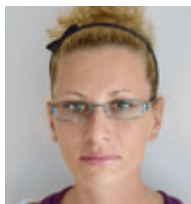
Predstavništvo Beograd
Cara Lazara 13
SRB-11000 Beograd
www.transpetrol.rs



Damir M. Klasnja
Direktor/Director

Der in Kroatien geborene **Damir M. Klasnja** leitet die Belgrader Transpetrol-Repräsentanz. Er ist seit rund 16 Jahren im Transport- und Logistikbereich tätig und verfügt über fundierte Erfahrungen bei der Organisation von Schienen-, Straßen-, Binnenschiffs- und Überseetransporten.

Damir M. Klasnja, who was born in Croatia, heads Transpetrol's representative office in Belgrade. He has been active in the transport and logistics area for about 16 years and has sound experience organising rail, road, inland waterway and overseas transport services.



Snezana M. Popovic
Geschäftsführungsassistentz/Assistant to the director

Snezana M. Popovic hat in Belgrad Verkehrswesen und Logistik studiert und bereits bei verschiedenen Unternehmen des Bahnsektors Erfahrungen im Schienengüterverkehr gesammelt. Zusammen mit Damir Klasnja bildet sie das operative Team der Transpetrol in Belgrad.

Snezana M. Popovic studied transport and logistics in Belgrade and already gained experience in rail freight transport at various companies in the rail sector. Snezana M. Popovic and Damir Klasnja form the operative team of Transpetrol in Belgrade.

Transpetrol. Since September 1st, two employees have run the Belgrade office, which is integrated in organisational terms in Transpetrol Austria. Christian Prosser, manager of Transpetrol in Vienna, describes the objective: "With our own office in Serbia, we want to establish under the brand Transpetrol the rail logistics segment of VTG AG in Serbia and the adjoining countries and win considerable market shares. We are also working on building up a reliable partner network. Moreover, we are securing our own access to one of the most important transit railways in the Balkan train systems."

In Czech Republic the rail logistics market offers high potential for customers and sales for all types of goods on key international relations. VTG has thus gained a good opportunity for developing rail logistics in Czech Republic by founding its own rail logistics company in the country. The operative manager of the company in Prague, Jan Götthans, works closely with the Transpetrol companies in Germany, Benelux, Austria, Serbia and Hungary.

Gert Sieksmeyer, managing director of Transpetrol, on the acquisition of the majority interest in TMF S.A. by VTG AG:

"TMF-Cita Group is a well-known brand in the European transport market for agricultural goods, which because of its regional structure has so far focused on activities in Western Europe. Supplemented with the strengths of Transpetrol in Central and Eastern Europe, TMF-Cita is now able to expand considerably its service portfolio in geographical terms. Together we offer our customers comprehensive, intelligent logistics solutions from the Atlantic coast across Europe as far as Turkey."

"The establishment of the office in Czech Republic represents a further step in the European development of VTG rail logistics services. For the Transpetrol companies, the location in Czech Republic means a further strengthening and presence of the Transpetrol brand in Eastern Europe," explains Gert Sieksmeyer.

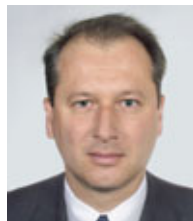
The French provider of rail logistics services TMF S.A. has been integrated in VTG Group as majority shareholder since October 1st 2010. With the acquisition of the four TMF companies and

the grain wagons of Ermewa, VTG has further expanded its services for the hiring and transport of grain products in a focused way. TMF has long-standing know-how in the West European grain transport sector. An excellent basis for entering the attractive market of transport services for agricultural goods has been created with the hiring and forwarding experience of VTG and Transpetrol in Central and South-Eastern Europe as well as the technical expertise of the VTG wagon repair workshops with the development and maintenance of modern wagons.

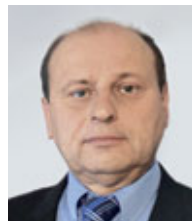
Tschechien Czech Republic

VTG Rail Logistics s.r.o.

VTG Rail Logistics s.r.o.
Počernická 96
CZ-108 00 Praha 10
www.transpetrol.de



Jan Götthans
Geschäftsführer/
Manager



Stanislav Matulík
Vertrieb Innen-
dienst/Internal
Sales



Radim Senkyr
Vertrieb Außen-
dienst/External
Sales

Jan Götthans, Stanislav Matulík und Radim Senkyr bilden das Team der VTG Rail Logistics s.r.o. in Prag, Tschechien. In enger Zusammenarbeit mit den europaweiten Transpetrol Gesellschaften entwickeln sie verkehrsträgerübergreifende internationale Transportkonzepte für alle Gutarten.

Jan Götthans, Stanislav Matulík and Radim Senkyr make up the team of VTG Rail Logistics s.r.o. in Prague, Czech Republic. Working in close cooperation with the Transpetrol companies throughout Europe, they develop international transport concepts for all types of goods involving various means of transport.



Das Management-Team und die Mitarbeiter der Transpetrol wünschen Ihnen fröhliche Weihnachten sowie ein gesundes und erfolgreiches neues Jahr.

The management team and the staff of Transpetrol wish you a merry Christmas and a happy and successful New Year.

Personalnews Staff News

Bei **Transpetrol Hamburg** gibt es im Bereich TP-Train einen Neuzugang: Philipp Stoebke. Herr Stoebke wird gemeinsam mit Manfred Henneberg die Bereichsleitung TP-Train übernehmen. At **Transpetrol Hamburg**, there is a newcomer in the area TP-Train: Philipp Stoebke. Mr Stoebke will together with Manfred Henneberg assume responsibility for the TP-Train area management.

Bei **Transpetrol in Bitterfeld** ist Marcel Liebing nach knapp anderthalbjähriger Abwesenheit wieder im Bereich Fleetmanagement tätig. After an absence of close on one and a half years, Marcel Liebing has again been active in the area fleet management at **Transpetrol in Bitterfeld**.



Philipp Stoebke
Bereichsleitung
TP-Train/
TP-Train area
management



Marcel Liebing
Fleetmanagement/
Fleet management

Impressum/Imprint

Verantwortlich für den Inhalt
Responsible for contents:

Natalie Marby
Transpetrol GmbH
Internationale Eisenbahnspedition

Nagelsweg 34 | D-20097 Hamburg

Tel.: +49 (0) 40 23 60 04-0
Fax: +49 (0) 40 23 60 04-25

E-Mail: info@transpetrol.de
www.transpetrol.de

Konzept und Gestaltung
Concept and design:

Klötzner Company
Werbeagentur GmbH, Hamburg